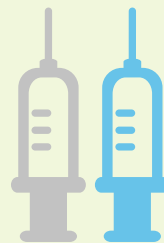


# 구제역 백신, 현장의 목소리를 담아 더욱 강력해졌습니다.



이번 구제역 백신은 과학적인 검토, 전문가와 현장 수의사, 생산자 단체 등의 광범위한 의견수렴 등 충분한 검토를 거쳐서 구제역 예방에 적합한 것을 선정하였습니다.

## 돼지 백신

O형 백신(O 3039 + O1 Manisa)



## 소 백신

O+A 혼합백신(O 3039 + O1 Manisa + A)



## 국내 발생한 구제역 예방에 적합한 백신입니다.

- 세계구제역표준연구소 시험 결과 국내 발생한 구제역 바이러스와 백신매칭률(r1값)이 0.42~0.73으로 높게 나타났습니다.  
(백신 매칭률이 0.3 이상이면 백신으로 추천 가능)
- 소 백신은 2010년 1월 우리나라 소에서 A형 구제역이 발생한 점을 감안하여 A형 백신을 추가하였습니다.



## 전문가, 가축방역심의회, 현장 적용시험 등 충분한 검토를 거쳐 선정하였습니다.

- 현장 적용실험 결과 O 3039와 O1 Manisa 혼합 사용시 방어력과 방어범위가 더 뛰어난 것으로 나타났습니다.
- 백신전문가 협의회(3회), 방역전문가 회의(4회) 및 가축방역심의회(2회) 결정, 현장 적용실험('15.7.~12.)을 통해 심층 검토하여 선정하였습니다.



농림축산식품부  
Ministry of Agriculture, Food and Rural Affairs



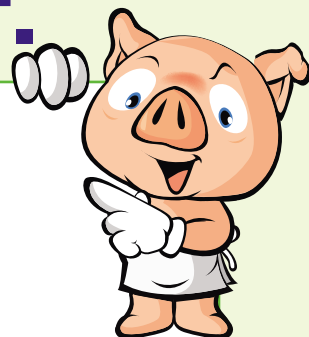
농림축산검역본부  
Animal and Plant Quarantine Agency



Livestock Health Control Association  
가축위생방역지원본부

# 구제역 예방, 여러분 재산 보호!!

## 그 답은 백신접종입니다.

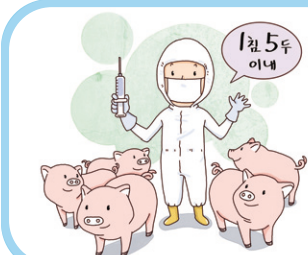


- 1 농장에서는 구제역 백신접종을 반드시 실시합니다.
  - 구제역 백신접종 미실시 농가는 1,000만원 이하의 과태료가 부과됩니다.
  - 백신접종을 하지 않아 발생한 구제역 감염(양성)농장은 살처분 보상금이 **40% 이하로 지급**됩니다.
    - 신고지연, 소독 미실시 등 방역의무사항 불이행 시 살처분 보상금이 **추가 감액**됩니다.
- 2 가축을 사거나 팔때는 구제역 예방접종을 하였는지 반드시 확인 합니다.
  - 확인사항 : 구제역 예방접종증명서 및 돼지 구제역 임상검사증명서 등

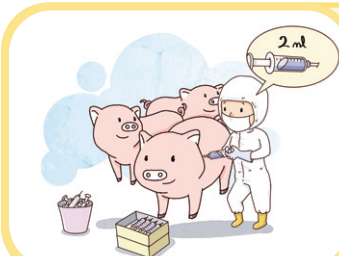
### 구제역 백신접종 주의사항



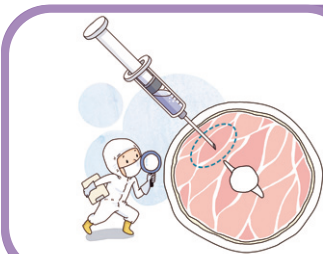
- 1 백신은 반드시 **2~8℃**에서 냉장 보관하고 개봉한 백신은 **즉시 사용**
  - 백신이 얼 경우 효능 저하 문제 발생



- 2 주사바늘은 **1침 1두** 원칙(돼지는 1침 5두이내) 위생적으로 접종
  - 1침으로 여러마리 접종 시 주사침이 오염되고 뭉뚝해져 접종부위가 손상되어 염증으로 이상육이 발생할 수 있음



- 3 1회용 주사기 사용 권장
  - 연속주사기 사용 시 적정량의 백신(2ml)이 가축 체내에 주입된 것을 확인한 후 주사바늘 제거



- 4 주사시 적정 용량이 주입 될 수 있도록 근육 안에 천천히 주입(3~5초)
  - 지방층에 주입되면 이상육이 발생되고 항체형성이 미흡할 수 있음