

2015년 12월

이달의 병해충

12월 검출우려 병해충

전년 동월 중국산 브로콜리와 국화철화에서 규제해충인 *Bemisia tabaci* (담배가루이)의 검출 사례가 많았습니다.(23건) 수입시 유의하세요!!



Bemisia tabaci (담배가루이)

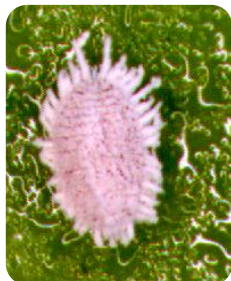
앞뒷면에서 즙액을 흡즙하여, 잎이 퇴색하며 위축되고 그을음병을 유발하며, 바이러스를 매개함

11월 주요 검출 병해충



Hypothenemus hampei (나무좀과)

- 커피원두(인도네시아)
- 주기주는 커피이며, 과실, 채소, 저장물, 종자류도 가해함. 커피생산국가에서 커피의 가장 중요한 해충임



Dysmicoccus neobrevipes (바나나가루박지벌레)

- 아가베묘(인도네시아)
- 파인애플, 바나나, 망고스틴등 열대과실이 주기주이며 흡즙에 의한 직접적인 피해를 주며 발생이 심할 때는 그을음병을 유발함