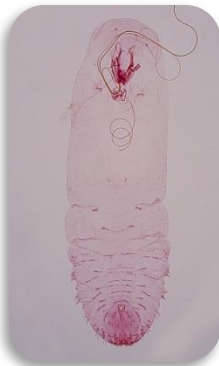


# 이달의 병해충 (2019년 4월)

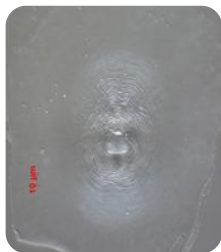
## 4월 검출 우려 병해충



### *Lepidosaphes laterochitinsa* (각지벌레과)

- 기주 : 동백나무, 코코넛야자, 야자나무, 차나무과 등
- 주로 식물의 줄기와 잎을 흡즙하여 피해를 일으킴
- 인도네시아산 드라세나묘목, 산세베리아묘에서 검출 수입 시 유의하시기 바랍니다!

## 3월 주요 검출병해충



### *Meloidogyne sp.* (뿌리혹 선충)

- 중국산 생강구근과 화훼묘에서 검출 됨
- 식물기생선충 중 식물에 끼치는 피해가 크며, 주로 식물 뿌리에 기생하여 혹을 형성



### *Tobacco streak virus* (TSV)

- 중국산 루드베키아, 원추리 등에서 검출 됨
- 기주 범위가 넓고 즙액전염되며, 식물체의 생장력 감소 및 괴사증상 일으킴



농림축산검역본부

중부지역본부